

## EXPERIENCIAS PLÁSTICAS

ARROYO, MARTINA  
BENITO, ALEX  
BLANCO, MARIETA  
BRAVO, ESTHER  
CALVILLO, MARÍA  
CORCHERO, VALENTINA C.  
CASTAÑEDA, MARÍA  
CRUZ, NOA  
DE LAS VECILLAS, ZAHARA  
DOMÍNGUEZ, LOLA  
ESCUDERO, SAÚL  
ELIZO, CARLOTA  
FRAILE, ISABEL  
FRAILE, BEATRIZ  
GARCÍA, MARTINA  
GARCÍA, ISABEL  
GARCÍA, CATALINA  
GARCÍA-SANTALLA, MARTA  
GARCÍA, JULIA  
GÓMEZ DE LIAÑO, ARIADNA  
HERNÁNDEZ, KEILA  
HERRERO, LEO  
HUERTA, PAULA  
HURTADO, IGNASI  
MACÍAS, PILAR  
MARCOS, DANIELA  
MARTÍN, CARLA  
MARTÍN, SABRINA  
MARTÍN, INÉS  
MARTÍN, V., ALEJANDRO  
MATEOS, MARTINA  
MATEOS, VERA  
MESONERO, LUCÍA  
PEDRAZ, NOA  
PEDRAZA, DANIEL  
PÉREZ, ALBA  
PERICACHO, DIEGO  
PERICACHO, MARTÍN  
RUIZ, ELENA  
SÁNCHEZ, LARA  
SÁNCHEZ, MAIA  
SÁNCHEZ, CARLA  
SANCHEZ, PAULA  
SÁNCHEZ, ALMA  
SÁNCHEZ, LUNA  
SERRANO, SARA  
SIERRA, EMMMA  
TORTOSA, ISABEL  
VALERO, NURIA  
VALVERDE, SILVIA  
VICENTE, PAULA  
VILLANUEVA, VALERIA

## EXPRESIÓN GRÁFICA

BARRIOS, MARIO  
BERNAL, ANA  
CABRERO, GABRIELA  
DEL BARRIO, M<sup>º</sup> AUXILIADORA  
DE PEDRO, ANA  
GARCÍA, M<sup>º</sup> DE LAS NUBES  
GARCÍA, JOSÉ ANTONIO  
HERNÁNDEZ, ALFONSO  
HERRERO, ALEJANDRO  
HERRERO, MIGUEL ÁNGEL  
IZQUIERDO, RAFAEL  
MARTÍN, ASCENSIÓN  
MARTÍN, MILLÁN  
MARTÍN, ANTONIO LUIS  
PARADA, JUAN A.  
PUERTA, MARIANA  
RODRÍGUEZ, ALICIA  
RUANO, MARÍA ISABEL  
SÁEZ, FRANCISCO JAVIER  
SÁNCHEZ, M<sup>º</sup> JOSEFA

## ILUSTRACIÓN

CABALLERO, ADRIANA  
CÁRDENAS, ROCÍO  
CASAS, CANDELAS  
MORO, ROSARIO  
RAMÍREZ, FRIDA SOFÍA  
SÁNCHEZ, ANA  
SÁNCHEZ, M<sup>º</sup> DEL MAR  
VEGA, CARMEN

## PINTURA Y MODELO

ACOSTA, M<sup>º</sup> SOLEDAD  
ALCALDE, BEATRIZ  
BAILÓN, M<sup>º</sup> TEODORA  
CABALLERO, AGUSTINA  
CABEZAS, LAURA  
CALVO, JERÓNIMO  
CARBAJOSA, M<sup>º</sup> TERESA  
CARRASCO, M<sup>º</sup> ELENA  
CASCÓN, BERNAL  
CIRERA, SINTAYU  
DÍAZ, PAULA  
GARCÍA, MANUEL  
GARCÍA, HELIODORA  
GÓMEZ, MOISÉS  
GONZÁLEZ, JUAN  
GONZÁLEZ, M<sup>º</sup> MERCEDES

■ GARCÍA, MARTINA  
■ VILLEGAS, ALEJANDRO  
■ HERNÁNDEZ, ALFONSO  
■ HERNÁNDEZ, LÁZARO  
■ MARTÍN, MILLÁN  
■ POSE, VALERIA

GONZALO, M<sup>º</sup> DOLORES  
HERNÁNDEZ, ESTRELLA  
HERNÁNDEZ, LAURA  
HERNÁNDEZ, LAZARO  
HERNÁNDEZ, M<sup>º</sup> PILAR  
HERNÁNDEZ, MIGUEL Á.  
MARCOS, ALBA  
MARCOS, ISIDRO A.  
MARTÍN, M<sup>º</sup> ANTONIA  
MARTÍN, M<sup>º</sup> ASUNCIÓN  
MARTÍN, RAQUEL  
MARTÍN, M<sup>º</sup> LOURDES  
MORÍN, ELSA  
MUÑOZ, M<sup>º</sup> DEL CASTAÑAR  
POSE, VALERIA  
PORTILLO, SUSANA  
RAMOS, M<sup>º</sup> JOSEFA  
RAMOS, M<sup>º</sup> TERESA  
RODILLA, MIGUEL Á.  
RODRÍGUEZ, ISABEL  
RODRÍGUEZ, SARA  
SÁNCHEZ, ISABEL  
SÁNCHEZ, M<sup>º</sup> ANGELES  
TORRES, JOSÉ A.  
VAQUERO, LAURA

## DIBUJO Y GRABADO

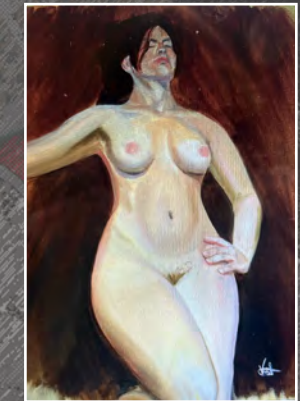
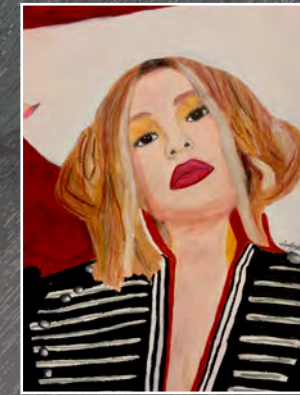
CASANOVA, M<sup>º</sup> JOSÉ  
FALLS, JEANIE  
GONZÁLEZ, ÁLVARO  
LÓPEZ, MARGARITA  
MARTÍN, FRANCISCO  
RODRÍGUEZ, NIEVES  
VICENTE, LAURA

J U N I O  
9 a l 17  
2 0 2 6

Trabajos de alumnos de la  
**Escuela de Arte de San Eloy**  
**Fundación Caja Duero**  
Exposición  
Sala de exposiciones de Garci-Grande  
Plaza de los Bandos 15-17  
Salamanca

FUNDACIÓN  
CAJA DUERO

colabora



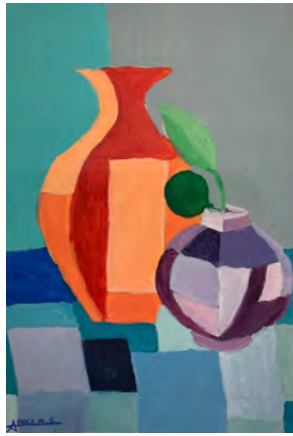
C U R S O  
2025-2026

Trabajos de alumnos de la  
**Escuela de Arte de San Eloy**  
**Fundación Caja Duero**  
Exposición  
Sala de exposiciones de Garci-Grande  
Plaza de los Bandos 15-17  
Salamanca

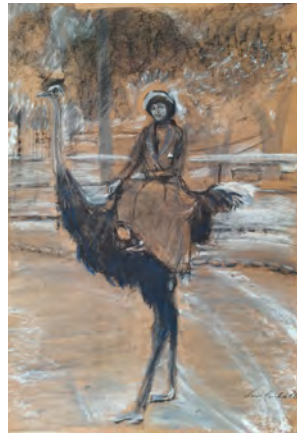
FUNDACIÓN  
CAJA DUERO

colabora





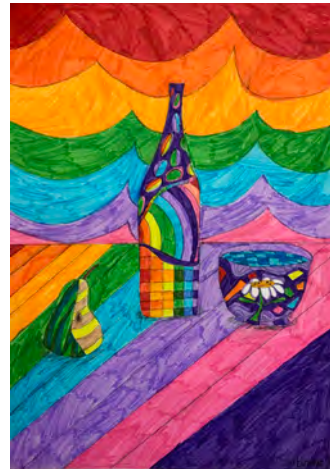
**Paula Sánchez**  
*composición, acrílicos*



**Juan A. Parada**  
*ilustración, técnica mixta*



**Daniela Sánchez**  
*diseño, imagen digital*



**Sabrina Martín**  
*composición, rotuladores*

**Beatriz Alcalde**  
*retrato, cretas*



**Miguel Ángel Herrero**  
*composición, carboncillo*



**Raquel Martín**  
*figura, acrílicos*

La Escuela de Arte de San Eloy, perteneciente a la Fundación Caja Due-ro, presenta su exposición anual en la que se muestra una selección de las obras más relevantes de nuestros estudiantes durante el curso 2025-2026.

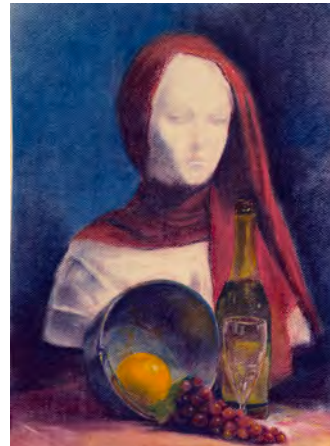
No se trata únicamente de evidenciar los mejores resultados técnicos, sino demostrar la evolución, el esfuerzo y la asimilación de una diversidad de procesos, así como del valor de la originalidad más allá de la perfección, lo que no quita que se contemplen creaciones de verdadera calidad compositiva y técnica.

Las obras seleccionadas se distinguen por el mérito de cada autor, considerando su punto de partida, sus esfuerzos, habilidades y la comprensión de los procesos. Así, cada pieza expuesta es un reconocimiento a los diferentes caminos personales recorridos desde septiembre y refleja la evolución de cada alumno, valorando su esfuerzo y su capacidad de interpretar el arte desde su voz más auténtica.

Porque la creación artística es esa búsqueda del lenguaje propio, apoyada en técnicas necesarias para liberar la interpretación personal y donde el conocimiento técnico se convierte en una herramienta al servicio de la expresión individual.

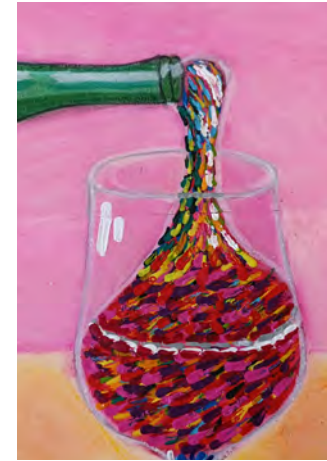
Y esto es lo que desde la Escuela de San Eloy se propone: una formación multidisciplinar y personalizada que guía al alumno en la asimilación de conceptos y metodologías con el objetivo de aportarle la visión y las destrezas que le dirijan al descubrimiento de su expresión más original.

Esta exposición y los resultados que en ella vemos es posible gracias al compromiso, la experiencia y la dedicación de un equipo docente que, alineado con la filosofía de la Escuela, garantiza una formación de calidad y una atención personalizada a cada alumno. Esta muestra es, también, un reconocimiento a su esfuerzo.



**Manuel García**  
*composición, cretas*

**Sara Serrano**  
*colores, acrílico*



**Mª Lourdes Martín**  
*composición, collage*

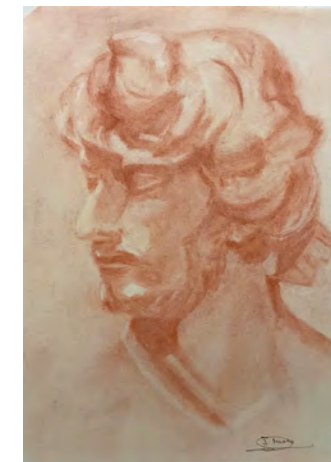
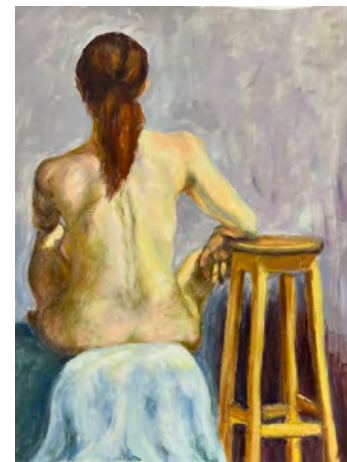


**Javier Sáez**  
*figuras, técnica mixta*



**Adriana Caballero**  
*ilustración, técnica mixta*

**Juan González**  
*pose, acrílicos*



**Mª Isabel Ruano**  
*cabeza, cretas*



**Ignasi Hurtado**  
*composición, rotuladores*