

Curso
2021-2022

Salamanca
Trabajos de alumnos de la
Escuela de Arte de San Eloy
Fundación Caja Duero
Exposición
Sala de exposiciones de Garci-Grande
Plaza de los Bandos, 15-17

FUNDACIÓN

CAJA DUERO

con la colaboración de

 **Unicaja Banco**



Lucía Teira
Composición, acrílicos



Hugo Iglesias
Torso, tintas

La Escuela de Arte de San Eloy de la Fundación Caja Duero, retoma su presencia expositiva con una selección de los trabajos realizados por los alumnos a lo largo del curso 2021-2022.

Desde la diversidad creativa, esta muestra nos permite acercarnos al mundo del arte. Se trata de aportaciones teórico-prácticas de los procesos formativos seguidos a lo largo del curso, donde priman las propuestas personales y creativas reflejo de una experiencia viva en la adquisición de conocimientos técnicos y artísticos.

La actividad formativa personalizada que se lleva a cabo en la Escuela permite la aplicación de conceptos y metodologías novedosas, incluso experimentales, en el estudio de las Artes Plásticas, haciendo que los conocimientos que se van adquiriendo lleven al alumno a un mayor dominio de los diferentes procesos. De este modo, los alumnos van entendiendo formas y maneras distintas de ver e interpretar su entorno siguiendo una dirección hacia un campo creativo original, aún con la disciplina y análisis de las técnicas, necesarias para una correcta interpretación de los modelos.

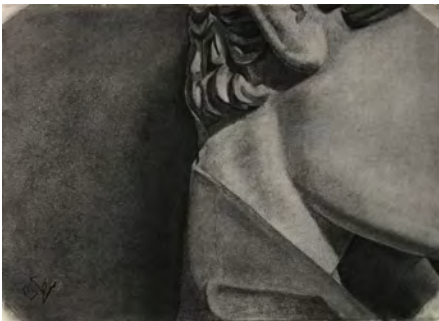
Vemos en estos trabajos aspectos distintos, lenguajes diferentes, el desarrollo de la visión artística más personal de cada uno formulada en total libertad, lo que nos acerca a un mundo expresivo totalmente actual.



Sintayu Cirera
Composición, cretas



Carolina Domenech. 11 años
Paisaje, acrílicos



Marta Martín
Fragmento, carboncillo



Anabella Esteban
Figura echada, técnica mixta

Darío Timón
Bodegón, cretas



Agustina Hernández
Composición, tinta china y cretas





Pilar Hernández
Figura sentada, pastel



Alba Domínguez
Cartel, acuarela

Antonia Cabello
Composición, acuarelas



María Asunción Martín
Modelo sentada, acuarelas





María Teodora Bailón
Figura, acuarelas



Emma Mozos
Gallo, técnica mixta

EXPERIENCIAS PLÁSTICAS

BLANCO, IRENE
(13 años) lápiz
BOGAGIC, ARINA
(13 años) Rotulador
CASTAÑO, SABELA (10 años)
Lápiz y pilot
CUBILLO, LUCÍA
(12 años) Acrílicos
DE SOUZA, ANA CLARA
(14 años) Collage
DOMENECH, CAROLINA
(12 años) Acrílicos
GARCÍA, ÁNGEL HUGO
(12 años) Acrílicos
GARCÍA DEL REY, ISABEL
(13 años) Rotulador y lápices
acuarelables
GARCÍA, JULIA
(11 años) Ceras al agua
GARCÍA DEL REY, MARÍA
(13 años) Grafito
HERNÁNDEZ, AMAYA
(13 años) Rotulador
HERNÁNDEZ, EVA
(12 años) Lápices
HERNÁNDEZ, VALERIA
(8 años) Rotuladores y lápices
MARTÍN, VALENTINA
(10 años) Técnica mixta
MOZOS, EMMA
(10 años) Técnica mixta
NOREÑA, MARÍA
(12 años) Acrílicos
ORTIZ, VEGA
(10 años) Pilot
PAZ NIETO, ANDREA
(13 años) Acrílicos
REVILLA, CARLA
(11 años) Técnica mixta
ROSIANGANA, MARTA
(13 años) Técnica mixta
SÁNCHEZ, ALEJANDRO
(9 años) Rotuladores y lápices
SÁNCHEZ, ANA
(12 años) Pilot
VILLARDÓN, PILAR
(13 años) Lápiz acuarelable

VILLUENDAS, LUCÍA
(11 años) Grafito

EXPRESION GRÁFICA

ÁLAMO, JOAQUINA ISABEL
BABIANO, JOSEFA
BENGOECHEA, CARMEN
BUSTILLO, GERARDO
CASTAÑO, ÁLVARO
DE CASTRO, INMACULADA
FISHER, MAYA
HERNÁNDEZ, AGUSTINA
HERRERO, ALEJANDRO
IGLESIAS, HUGO
LANCHAS, MANUEL
MÁLAGA, BERTA
MARTÍN, MARTA
MARTÍN, RUBÉN
MORALES, SOFÍA
ORTIZ, CARMEN
RAMOS, TERESA
RECIO, MARIA AGUSTINA
RODILLA, MIGUEL ÁNGEL
SÁNCHEZ, MARÍA LUISA
SÁNCHEZ, MARÍA ANGELES
TOCINO, MARGARITA
VAQUERO, MENCIA

ILUSTRACIÓN

CALVO, CARMEN
CALZADA, ANA BELÉN
DOMÍNGUEZ, ALBA
ORTEGA, SOFÍA
RODRIGO, CANDELA DE LOS
ÁNGELES

PINTURA

ACOSTA, Mª SOL
ARCE, JESÚS
CABELLO, ANTONIA
CARRERA, PAULA
CIRERA, SINTAYU
DÍAZ, PAULA
ELENA, Mª ROSA
GONZÁLEZ, Mª MERCEDES

LÓPEZ, INMACULADA
MARTI, OFELIA
MARTÍN, ALICIA
MARTÍN, ELENA
MARTÍN, LOURDES
MATEOS, Mª ANGELES
MATEOS, Mª TERESA
MENDOZA, LORENZO
POLO, Mª ISABEL
SÁNCHEZ, MIGUEL ÁNGEL
SÁNCHEZ, LUCIA
SZALAY, RAQUEL
TIMÓN, DARIO
TORRES, JOSE ANTONIO

MODELO

ANDRES, Mª INMACULADA
ALCALDE, BEATRIZ
ALONSO, Mª INMACULADA
BAILÓN, Mª TEODORA
CARBAJOSA, Mª TERESA
ESTEBAN, ANARBELLA
GARCÍA, ANGEL
GONZÁLEZ, Mª DOLORES
GONZALVEZ, CAROLINA
HERNANDEZ, Mª ESTRELLA
HERNÁNDEZ, Mª PILAR
MARCOS, ISIDRO
MARTÍN, Mª ANTONIA
MARTÍN, Mª ASUNCIÓN
RAMOS, Mª JOSEFA
REINOSA, CLAUDIA
SHIMA, MARÍA
TIMÓN, ALMUDENA
VAQUERO, Mª DEL CARMEN

Arina Bogagic
13 años, rotulador
Carmen Bengoechea
Venus de la concha, carboncillo
Mª Sol Acosta
Composición, óleo
Almudena Timón
Figura, acuarela

junio
16 al 22
2022

Salamanca
**Trabajos de alumnos de la
Escuela de Arte de San Eloy**
Fundación Caja Duero
Exposición
Sala de exposiciones de Garci-Grande
Plaza de los Bandos, 15-17

Horario:
De martes a sábado de 19 a 21 h.
Domingos y festivos de 12 a 14 h.
Lunes cerrado



con la colaboración de

