



**Álvaro Blanco**  
*composición, carboncillo*



**María Shima**  
*modelo, acuarelas*

### EXPERIENCIAS PLÁSTICAS

BÁEZ, VÍCTOR  
CABEZAS, DANIEL  
CHAMORRO, ADRIANA  
CRESPO, MARTA  
DEL REY, TERESA  
DURÁN, JORGE  
GARCÍA R., CARLOTA  
GONZÁLEZ, IRENE  
HARO, SOFÍA  
HERNÁNDEZ, EVA  
LANCHAS, MANUEL  
LÁZARO, SARA  
MÁRQUEZ, TESSA  
MARTÍNEZ, SANTIAGO  
ORTIZ, VEGA  
OLIVA, CLARA  
OLIVA, MARCO  
POLO, PABLO  
ROSIANGANA, MARTA  
SÁNCHEZ, ALEJANDRO  
SÁNCHEZ, CARLA  
SÁNCHEZ, CELIA  
SÁNCHEZ O., RUBÉN  
SÁNCHEZ V., LUCÍA  
SANTAMARÍA, DIEGO  
SOTELO, MIKEL  
TABERNERO DE PAZ, JIMENA

PROYECTO MÁSCARAS  
PROYECTO GIOCONDA 1  
PROYECTO GIOCONDA 2  
PROYECTO RETRATOS

### DIBUJO

BERZAL, PABLO  
BLANCO, ÁLVARO

CARRASCO, ELENA  
DOMÍNGUEZ, BEGOÑA  
GARCÍA, DÁMASO  
HERRERO, ALEJANDRO  
IGLESIAS, HUGO  
MADRUGA, M. CARMEN  
MARTÍN, M. ANTONIA  
MARTÍN, IVÁN  
MARTÍN, RUBÉN  
MARTÍNEZ, MILAGROS  
PUERTO, PEDRO MIGUEL  
RODILLA, MIGUEL ÁNGEL  
RODRÍGUEZ, M. JESÚS  
SÁNCHEZ, M. ASUNCIÓN  
SÁNCHEZ, M. LUISA  
SAN ROMÁN, NICOL  
SERRANO, IGNACIO  
PLANAGUMA, VIOLETA

### PINTURA

AYUSO, FRANCISCO  
BAYONA, M<sup>a</sup> MERCEDES  
CABELLO, ANTONIA  
CARBAJOSA, TERESA  
CASCO, M<sup>a</sup> ARACELI  
ELENA, M<sup>a</sup> ROSA  
FERNÁNDEZ, M<sup>a</sup> DOLORES  
GARCÍA G., ÁNGEL  
GARCÍA HI., SANDRA  
GONZÁLEZ, CECILIA  
GUTIÉRREZ, M<sup>a</sup> NIEVES  
HERNÁNDEZ, PALOMA  
HERNÁNDEZ, PILAR  
IZQUIERDO, M<sup>a</sup> JOSEFA  
MARCOS, ISIDRO  
LÓPEZ, CARLOS  
LÓPEZ, INMACULADA  
RAMOS, M<sup>a</sup> JOSEFA  
SÁNCHEZ, M<sup>a</sup> PILAR  
SHIMA, MARÍA

### MODELO

ANDRÉS, M<sup>a</sup> INMACULADA  
BAILÓN, M<sup>a</sup> TEODORA  
BARTOLOMÉ, FONSI  
C. RAMOS, CAROLINA  
CASTAÑO, J. ALBERTO  
DOMÍNGUEZ, FERNANDO  
GARCÍA, ANTONIO  
GONZÁLEZ H., JUAN  
G. LUQUE, JAVIER  
HERNÁNDEZ J., PILAR  
HERNÁNDEZ, CELIA  
MARTÍN M., RAQUEL  
NIETO, M<sup>a</sup> JESÚS  
QUEROL, FERMÍN  
SAN ROMÁN, ISAAC  
TIMÓN, ALMUDENA  
VAQUERO, CARMEN  
VICENTE, TERESA  
ZORITA, MARÍA

### PORTADA

- **Juan González H.**  
*figura, óleo*
- **Elena Carrasco**  
*estatua, carboncillo*
- **Nieves Gutiérrez**  
*composición, óleo*
- **Alejandro Sánchez**  
*sistema solar, ceras*

junio  
18 al  
25  
2019

Salamanca  
**Trabajos de alumnos de la  
Escuela de Arte de San Eloy**

### Exposición

Sala de exposiciones de Garci-Grande  
Plaza de los Bandos, 15-17.

### Horario:

De martes a sábado de 19 a 21 h  
Domingos y festivos de 12 a 14 h  
Lunes cerrado



colabora



Curso  
2018 - 2019

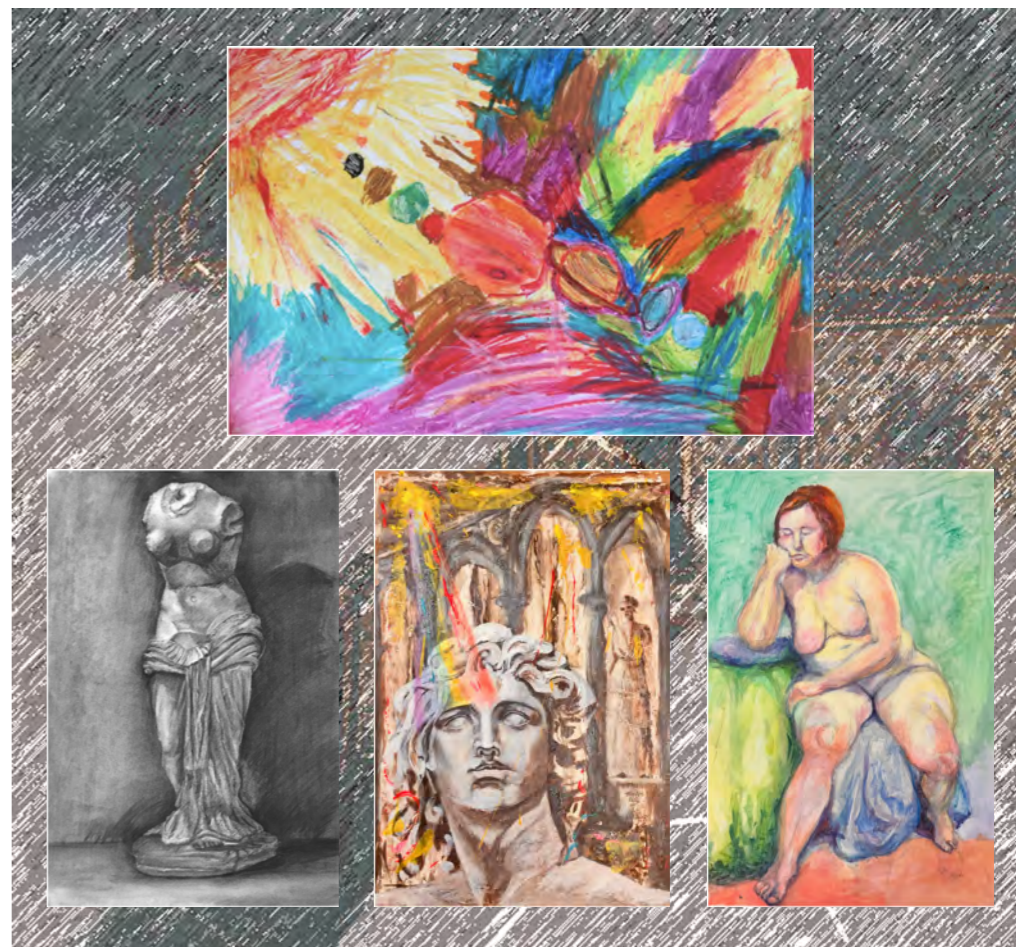
Salamanca 18 al 25 de Junio  
**Trabajos de alumnos de la  
Escuela de Arte de San Eloy**

### Exposición

Sala de exposiciones de Garci-Grande  
Plaza de los Bandos, 15-17.

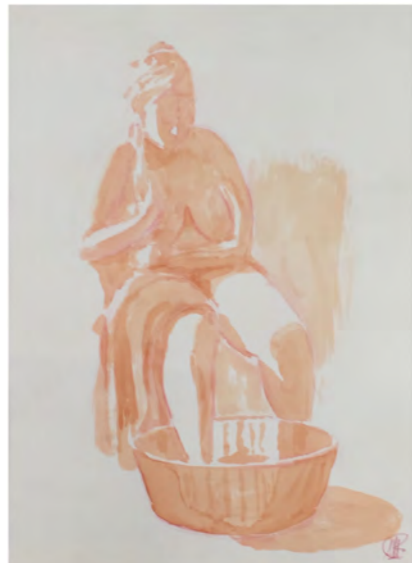


colabora





**Irene González**  
*pinocho, acuarelas*



**J.Alberto Castaño**  
*modelo, acuarelas*



**Iván Martín**  
*autoretrato, carboncillo*



**Pilar Sánchez**  
*modelo, acuarelas*



**Carolina Calvo**  
*modelo, acrílicos*



**Pablo Berzal**  
*composición, carboncillo*



**Alejandro Sánchez**  
*composición, rotuladores*

**Almudena Timón**  
*modelo, tintas*

**Fernando Domínguez**  
*modelo, cretas*

Este curso 2018-2019 la Escuela de Arte de San Eloy de la Fundación Caja Duero, presenta su exposición de final de un curso que ha tenido la vista puesta en incorporar nuevas actividades a los programas establecidos, aportando en lo posible una visión de un lado continuadora de lo desarrollado a lo largo de su historia junto con otras experiencias adaptadas a un mundo contemporáneo. La realización a lo largo del curso académico de distintas actividades, talleres y aportaciones teóricas han permitido acercar a un número importante de alumnos a proyectos, conocimientos e investigaciones en los que prevalece la búsqueda de la experiencia técnica y creativa que les abra las puertas al mundo del Arte.

Los proyectos basados en la aplicación de métodos de búsqueda y análisis de las artes plásticas, del conocimiento de autores y artistas, han permitido actividades participativas y prácticas colectivas con unos resultados creativos de gran interés, permitiendo así compartir diversas visiones e interpretarlas bajo la dirección de sus profesoras.

En esta ocasión, aunque son una pequeña representación de lo desarrollado a lo largo del curso, aparecen distintas visiones, técnicas y procesos realizadas dentro de los diferentes talleres que expresan la intención clara de incorporar formas de expresar y representar otras visiones del arte.



**Marta Crespo**  
*gorila, rotuladores*



**Pilar Rodríguez**  
*composición, acuarelas*

